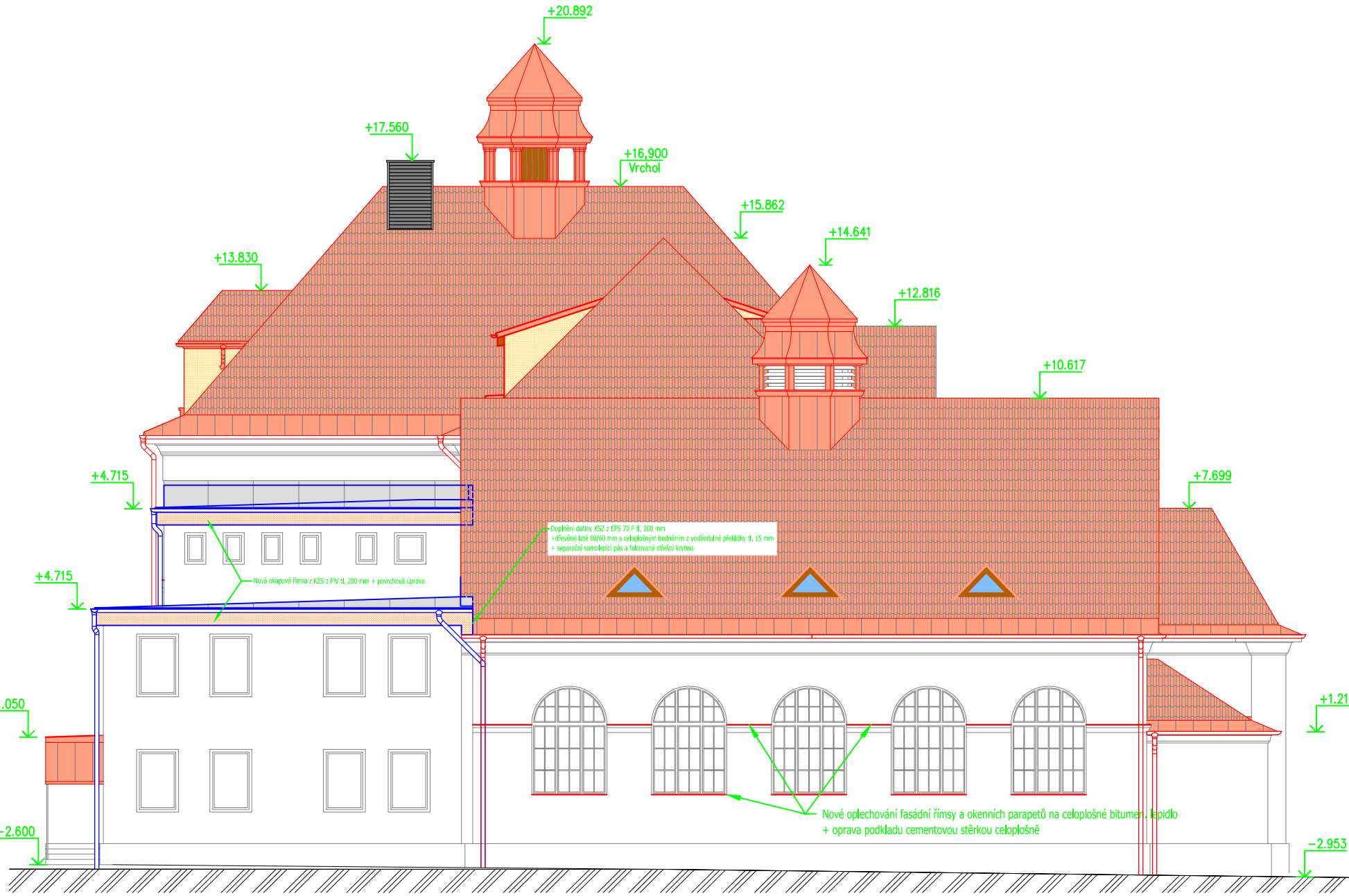


POHLED ZADNÍ - Návrh



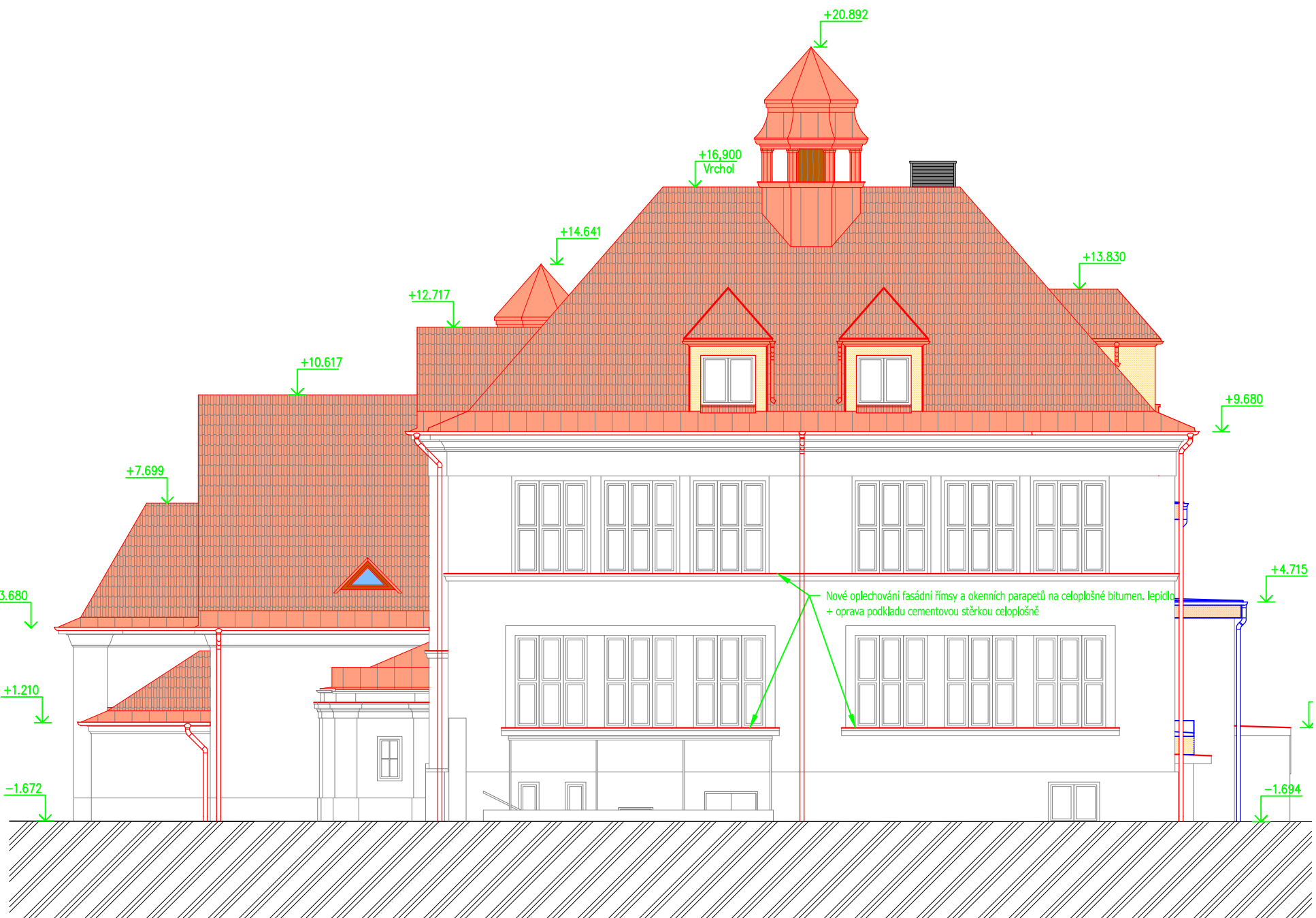
POHLED BOČNÍ 2 - Návrh



POHLED ČELNÍ - Návrh

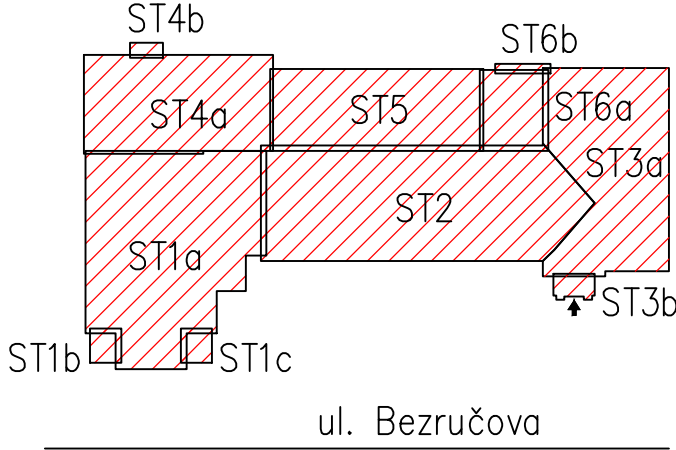


POHLED BOČNÍ 1 - Návrh



LEGENDA STAVEBNÍCH POVRCHOVÝCH HMOT

- NOVÁ STŘEŠNÍ KRYTINA PLECHOVÁ FALCOVANÁ TAŠKA - ODSŤÍN CIHLOVÉ BARVY
- NOVÁ STŘEŠNÍ KRYTINA Z FALCOVANÉHO PLECHU ŘŠ 500 - ODSŤÍN CIHLOVÉ BARVY A STĚNOVÝ OBKLAD Z FALCOVANÉHO PLECHU ŘŠ 500 - ODSŤÍN TMAVÉ ŠEDÉ BARVY
- OPLECHOVÁNÍ KOMÍNŮ Z PLECHOVÝCH LAMEL (AL) - ODSŤÍN ŠEDÉ BARVY
- POŠŤOVÝ OBKLAD VÝSTUPU VĚŽE - LAZUROVACÍ LAK 3x ODSŤÍN TEAK
- VIDITELNÉ DŘEVĚNÉ PRVKY VÍKÝŘŮ - LAZUROVACÍ LAK 3x ODSŤÍN TEAK
- NOVÁ STŘEŠNÍ KRYTINA Z m-PVC - BARVA ŠEDÁ
- FAŠÁDNÍ OMÍTKA - ODSŤÍN DLE STÁVAJÍCÍ OKROVÉ OMÍTKY (HL. PLOCHA)
- FAŠÁDNÍ OMÍTKA - ODSŤÍN DLE STÁVAJÍCÍ OMÍTKY ŘÍMS A ŠAMBRÁN



±0,000 = Stávající podlaha 1. NP	
Vypracoval :	Projektční kancelář lay-out s.r.o., nám. Svobody 527, 739 61 Třinec mobil + 420 776 213 159 / cieszalay-out.cz
Investor :	Statutární město Třinec, Jablunkovská 160, 739 61 Třinec
Místo stavby :	Obec Třinec, k.ú. Třinec, parc.č. 1310/1, 1310/2, 1310/3, 1310/4,
Název stavby :	
ZŠ P. Bezruč, Třinec – rekonstrukce střešy	
Výkres :	POHLEDY – Návrh
Datum vypracování :	08 / 2020
Stupeň dokumentace :	DPS
Číslo zakázky :	L2019-44
Měřítko :	1:150
Číslo výkresu :	D.03.13